

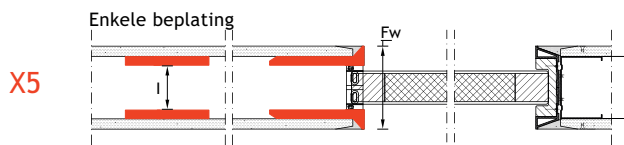
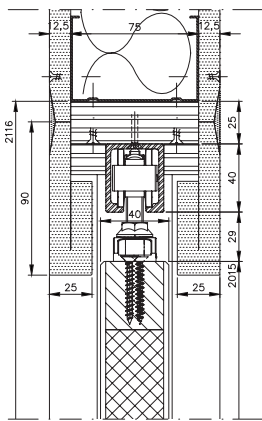
X5 - UNIVERSEEL SCHUIFDEURSYSTEEM VOOR GIPSPLAATWANDEN

Een Xinnix schuifdeursysteem is een universeel constructie-element, plaatsklaar en integreerbaar in te beplaten wandconstructies van 75 mm. De afwerking rond het deurblad gebeurt ofwel met Xinnix-beslag ofwel HAWA-Junior 80/Z beslag, beiden met softbrake 80 kg.

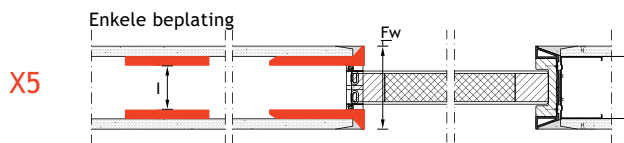
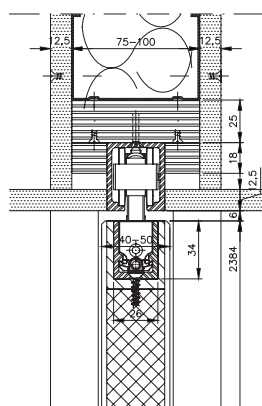


OMSCHRIJVING	BREEDTE X HOOGTE	CODE
XINNIX X5 KIT - Xinnix X5100.001 met softclose 80 kg. - Metalstud 75 mm - Draagkracht tot 120 kg. - Enkele beplating 12,5 mm - Afgewerkte Muurdikte: 100 mm	1030 x 2015 mm	9485-0575
	1030 x 2115 mm	9485-0675
	1030 x 2315 mm	9485-0775
XINNIX X5D KIT - Xinnix X5100.001 met softclose 80 kg. - dubbele beplating. OP BESTELLING		
OMSCHRIJVING	BREEDTE X HOOGTE	CODE
XINNIX X5 KIT - HAWA - Junior 80-Z met softclose 80 kg. - Metalstud 75 of 100 mm - Draagkracht tot 120 kg. - Enkele beplating 12,5 mm - Afgewerkte Muurdikte: 100 mm	1030 x 2015 mm	9485-0075
	1030 x 2115 mm	9485-0175
	1030 x 2315 mm	9485-0375

OMSCHRIJVING	HOOGTE	CODE
XINNIX X5/X5D afwerkingsset Afgewerkte Muurdikte: 100 mm.	X5: tot 2300 mm	9485-1023



OMSCHRIJVING	HOOGTE	CODE
PURE X5 - afwerkingsset HAWA met plafondophanging Afgewerkte Muurdikte: 100 mm.	tot 2300 mm	9485-0023



9