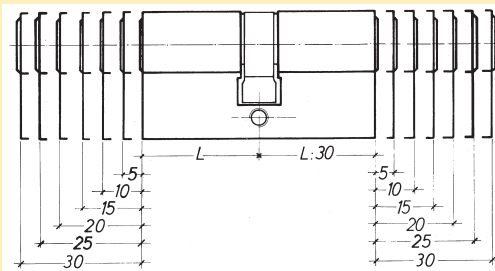
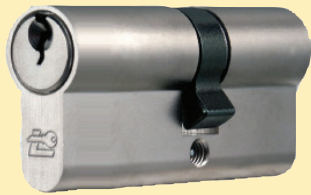
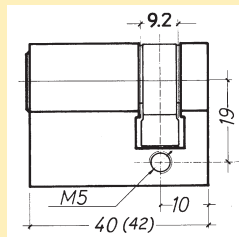


OMSCHRIJVING	UITVOERING	CODE
Euro-profielcilinder K 4700 met langs beide zijden 5 stiften	verschillend sluitend gelijksluitend	9440-6700 9440-6701
- met 3 sleutels - werkhoogte: 10 mm		
uitvoering: vernikkeld		

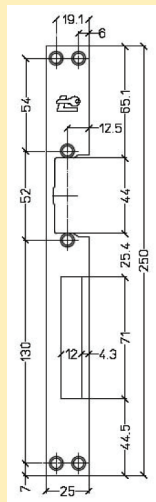
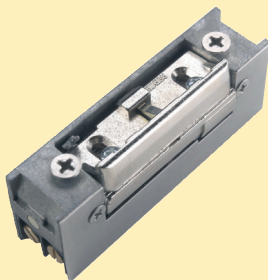


Verlengde Euro-profielcilinder K 4800		
	<u>70mm</u> 5N5 ON10	9440-8770 9440-8771
	<u>80mm</u> 10N10 ON20	9440-8780 9440-8781
uitvoering: vernikkeld		



Halve profielcilinder K 4400 <u>40,5 mm</u>		9440-7780
--	--	-----------

**ELECTRISCHE INSTEESLUITPLAAT EN COMPONENTEN FEB 16161/1:**



- De sluitplaat opent zich onder een druk tussen 0-20 kg.
- De levensduur overstijgt meer dan 250.000 bewegingen.
- De sluitplaat weerstaat aan een druk van 350 kg.
- Stalen schroeven zijn voorzien.
- Corrosiebestendig overeenkomstig de ISO9227 standaard.
- Vereist een zeer lage elektrische consumptie.
- het component is gesloten met een kunststof deksel (mag niet verwijderd worden om onder garantie waarborg te vallen).
- Aanpasbare 5 mm sluitlip.
- Alle types zijn symmetrisch.
- Stationair contact (puls) 6/12 zonder manuele ontgrendeling  
Het mechanisme heeft een voeler (al of niet zichtbaar) die de sluitlip in geopende stand houdt wanneer slechts een puls gegeven wordt. De component blijft geopend tot de deur zich weer sluit.

OMSCHRIJVING	CODE
Elektrische deuropener geleverd met vlakke sluitplaat DIN rechts 250 x 25mm	9442-9010