

FLATEC

Set complet pour porte coulissante en verre, se compose de:

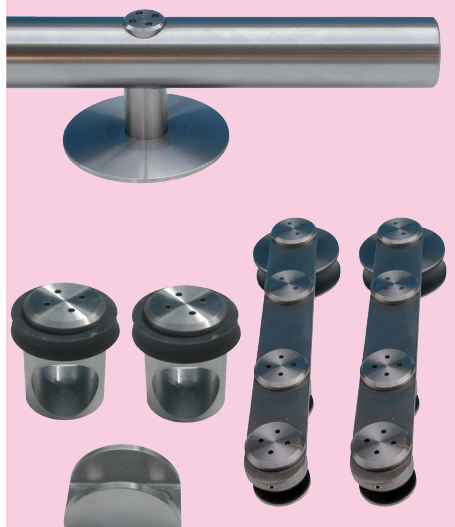
- 1 rail de roulement
- 3 ou 4 fixations murales
- 2 chariots
- 2 arrêts en inox
- 1 guide au sol en inox
- 1 clef de montage

Réglage en hauteur: ± 10 mm
 Epaisseur du verre: 8-10 mm
 Force: 100 kg.
 Exécution: inox

Min. 1 set

Consultez-nous pour d'autres mesures ou réalisations spéciales avec panneau fixe en haut ou sur le côté.

5
b



A	B	C	D	CODE
MM	MM	PIÈCE	MM	
1800	770	3	750-900	5760-0918
2100	613,3	4	910-1000	5760-0921
2300	680	4	1010-1120	5760-0923
2540	760	4	1130-1250	5760-0925

- A: longueur du rail
 B: Distance entre fixations murales
 C: Nombre de fixations murales
 D: Largeur de la porte

